



Histoire et Vies du 10^e

"Le 10^e d'hier et d'aujourd'hui à travers des plans et des photographies"

Sur le thème de la 22^e saison 2017 d'*Ensemble nous sommes le 10e sur la Ville ("Percevoir la Ville")*, *Histoire et Vies du 10^e* présente une exposition sur le 10^e arrondissement d'hier et d'aujourd'hui.

Vous découvrirez la formation de l'arrondissement à travers des plans de diverses époques. Vous constaterez aussi les changements survenus en environ un siècle grâce à des vues reproduites sur des cartes postales anciennes et sur des photos actuelles. C'est une promenade à travers quatre quartiers du 10e : Canal St-Martin / Hôpital St-Louis et Bas-Belleville / Gares et St-Vincent de Paul / Portes St-Denis et St-Martin.

Cette exposition se présente comme une invitation à porter sur l'arrondissement un regard encore plus curieux et une incitation à découvrir, identifier et valoriser notre patrimoine.

- Plans du 10^e (André Krol) ;
- Cartes postales anciennes (Jeannine Christophe et collections particulières) ;
- Photographies (Michel Tiard).

BIBLIOGRAPHIE



"Mémoires des rues - Paris 10^e arrondissement - 1900-1940".

Auteur : Histoire et Vies du 10e (11 responsables d'HV10).

Editions : Parimagine / Format : 16,4 x 23,4 cm / 192 pages / Edition 2007.

Cet ouvrage des éditions Parimagine présente en textes et en photographies le 10^e arrondissement et ses quartiers au début du 19^e siècle.



"La formation du 10^e à travers les plans, par André Krol.

Bulletin de la Société historique du 10^e arrondissement de Paris

Hors-série n° 4 (2011)

Dans ce bulletin de 64 pages, complément du numéro sur les dictionnaires des rues du 10^e (Bulletin Hors-série n° 2 (2009)), est présentée une sélection de plans du 10^e qui sont des extraits de divers plans de Paris à travers le temps. Les commentaires accompagnant chaque plan facilitent leur lecture et explicitent l'évolution et l'urbanisation du 10^e.

Site Internet : <http://hv10.org>

Adresse @ : hv10@hv10.org

Retrouvez-nous sur Facebook et Twitter !



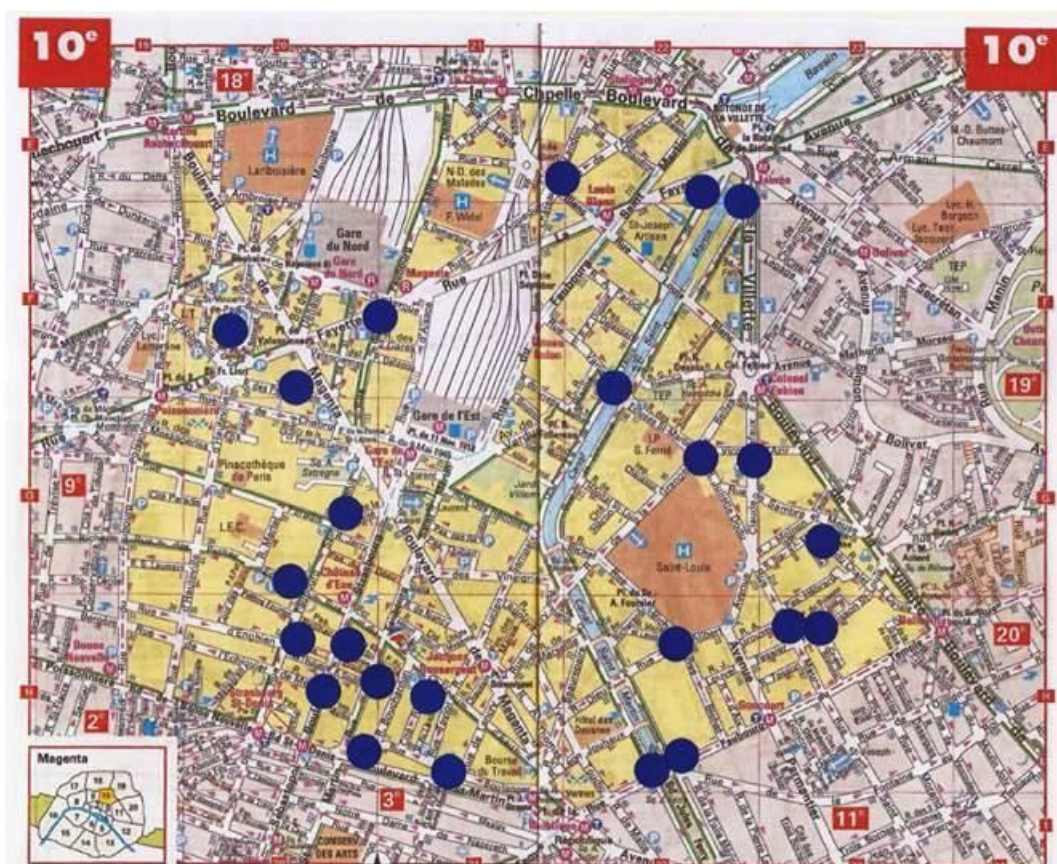
Histoire et Vies du 10^e :

"Le 10^e d'hier et d'aujourd'hui à travers des plans et des photographies"

- Localisation des cartes postales anciennes et prises de vues actuelles -

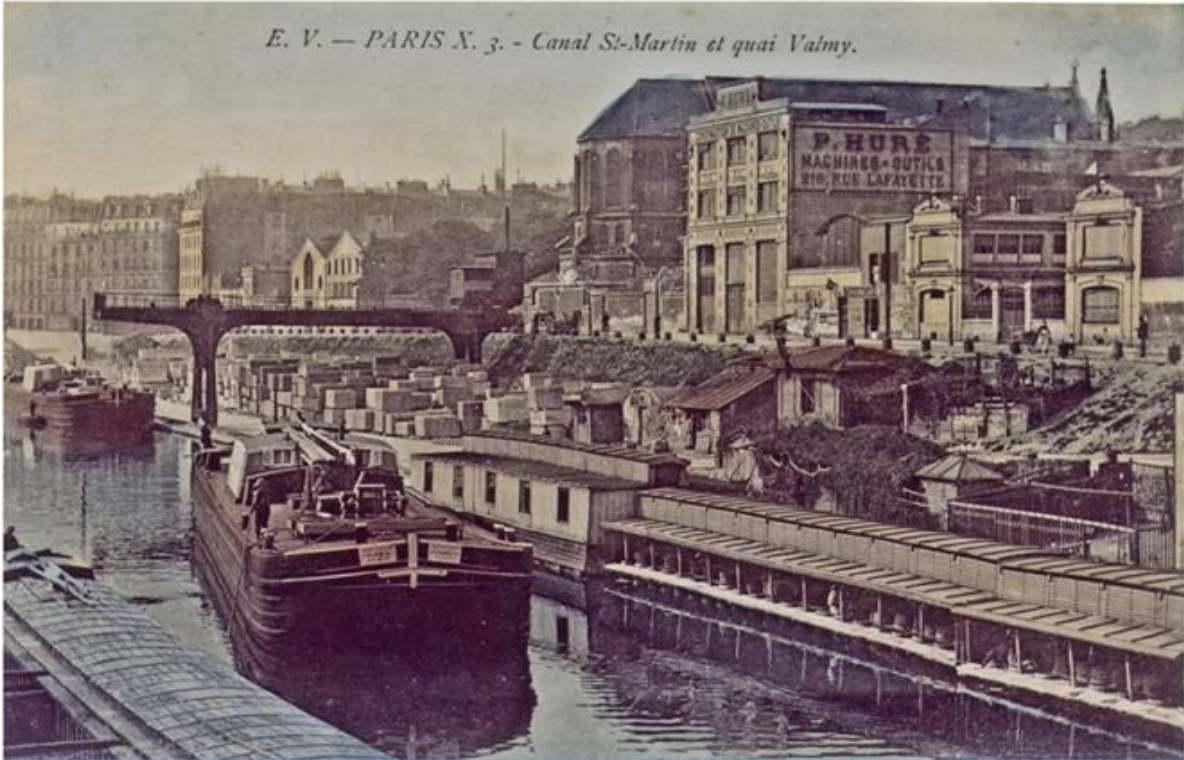
Une promenade à travers quatre quartiers du 10^e !

En descendant le canal St-Martin, puis dans le quartier de l'hôpital St-Louis et Bas-Belleville ; nous remonterons ensuite vers les gares et l'église St-Vincent de Paul, pour enfin redescendre vers les Portes St-Denis et St-Martin.





E. V. — PARIS X. 3. - Canal St-Martin et quai Valmy.



Canal Saint-Martin, quai de Valmy



Canal Saint-Martin au Rond point de la Villette



Statue de Frédérick Lemaître, au-dessus de l'entrée de la partie souterraine du canal Saint-Martin



Canal Saint-Martin, buste de Frédérick Lemaître



Rue de l'Aqueduc



Rue des Écluses-Saint-Martin



Rue Bichat



Rue Claude-Vellefaux



Rue de la Grange-aux-Belles



Place Sainte-Marthe



École rue Saint-Maur



Rue du Buisson-Saint-Louis



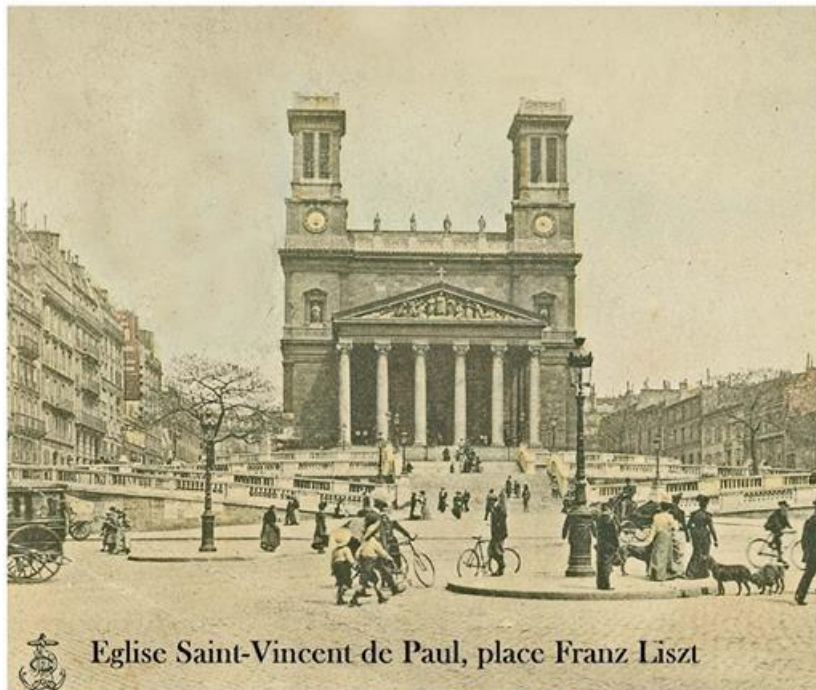
Rue du Faubourg-du-Temple



PARIS — La Rue de la Fidélité



Rue de la Fidélité



Église Saint-Vincent-de Paul



Rue des Petites-Écuries



Cité Riverin



Théâtre Antoine



Théâtre de l'Ambigu



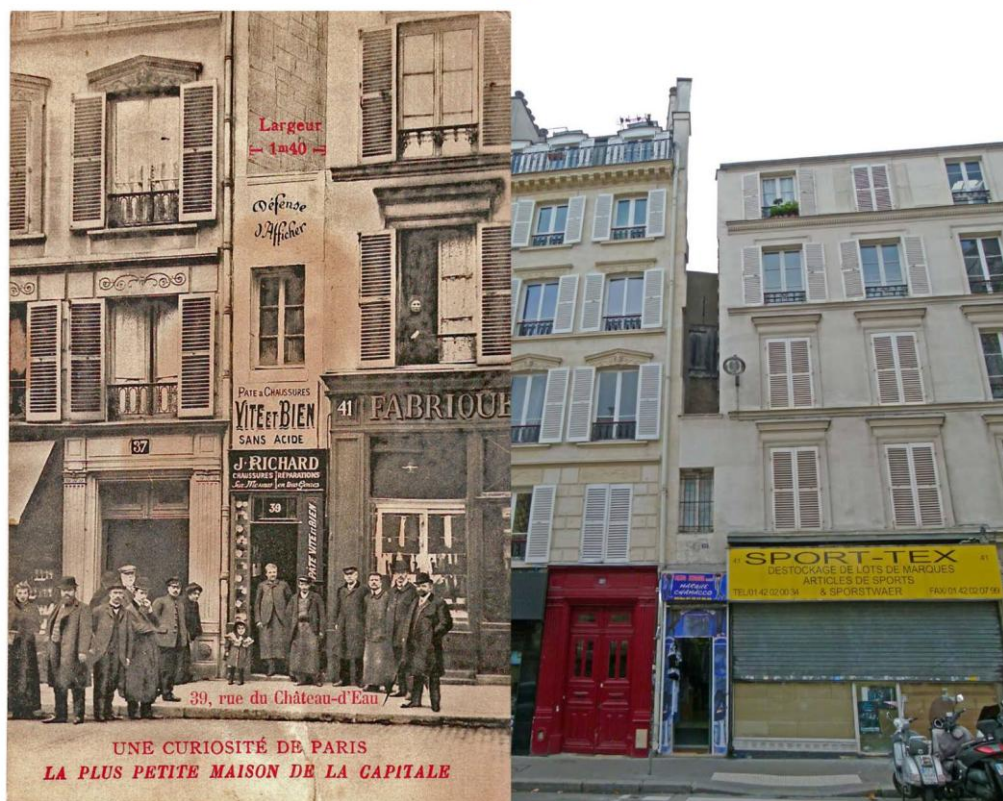
48, rue du Faubourg Saint-Martin (café-concert 'Casino Saint-Martin')



Casino Saint-Martin aujourd'hui Théâtre Le Splendid



Théâtre de la Renaissance



La plus petite maison de Paris, rue du Château-d'Eau



Nord-Est Hôtel, rue des Petits-Hôtels



Café Lutétia, angle des rues du Faubourg-Saint-Denis et Lafayette



Passage Brady